

Einladung

4. Holzenergietage

Samstag, 19. März von 13 – 18 Uhr und
Sonntag, 20. März von 10 – 16 Uhr – in Au am Rhein

50 Jahre

Öl- und Gasfeuerungen
Kundendienst
Holz-Pellet-
Heizsysteme

Sanitär + Heizung
Be- und Entlüftung
Solaranlagen
Wärmepumpen

Theo Schwall GmbH

BAFA-Förderungen!
mögl. Förderung Neubau
bis 3.500 Euro
mögl. Förderung Bestand
bis 5.250 Euro

Energiebox Mini mit Pelletlager

- für Heizräume ab 5 m²!
- mit Pufferspeicher und Frischwasserstation!
- Heizleistung 6, 9, 12 und 15 kW!
- einfache Installation, auch als Bausatz lieferbar!

NEU!



Fachvortrag:

Neue Richtlinien und Erfahrungswerte:
**Heizen mit Pellet, Hack-
schnittel und Scheitholz**

Energiefachmann Martin Grundmann beantwortet
Ihre Fragen rund um die neue EnEV-Verordnung,
BAFA-Förderungen und regenerative Heiztechniken.

Freitag den 18.03.2016 um 18.30 Uhr



Für das leibliche Wohl wird gesorgt.
Nähere Infos unter www.schwall-heizung.de


Profitieren Sie von der staatlichen
Förderung BAFA+ und KfW!

Wir sind Partner von:


RENNERGY SYSTEMS
Saubere Energie fürs Leben!
www.rennergy.de

Unsere Partner rund um die regenerative Heizung

Partner für Finanzdienstleistung:



Finanzierungen – Fördermittel nutzen
Informieren Sie sich jetzt.

Beratung und Vermittlung durch
Richard Schmidt
Telefon 07245 9196841
richard.schmidt@bonnfinanz.de

Bonnfinanz. Damit Ihre Zukunft Zukunft hat.

Ein Unternehmen der Zurich Financial Services Gruppe

Partner Pelletlieferant:



WAHR
ecológic
HOLZPELLETS

Fritz Wahr Energie GmbH & Co. KG
Ferdinand-Porsche-Str. 50 · 72202 Nagold
Tel: 07452 93070 · www.wahr-mtb.de

Partner Schornsteinbau:



W. Regending
Maurermeister / Schornsteinbau / Sanierungen
Engelsstr.13 / 76571 Gaggenau Ottenau / Tel. 07225 72959
www.regending-schornsteinbau.de

Partner Behälterbau Brennstofflager:



HOLZBAU
KÖLMEL

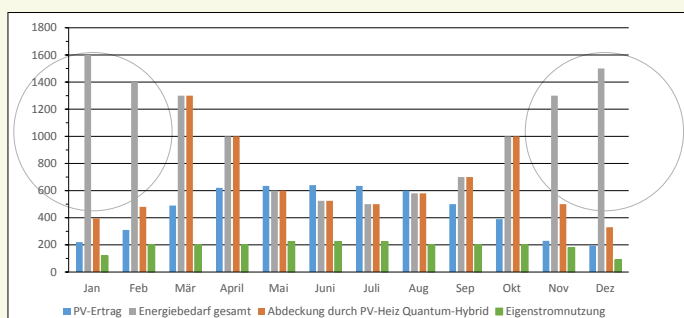
• Balkone • Pergolen • Vordächer •
Überdachungen • Dachfenstereinbau
• Dach- und Innenausbau • Montage
von Bauelementen • Parkett- und
Laminatboden •

Achim Kölmel
Gartenstraße 8 / 2
76448 Durmersheim
Tel. 07245 / 8 68 92

Ein System für die gesamte Energie im Haus!

Und so funktioniert die unabhängige Energielösung:

Die wichtigsten Komponenten des PV-Heiz-Systems sind die Photovoltaikanlage und das Energiemanagement welches die angeschlossenen Komponenten automatisch nach Bedarf zuschaltet. Eine Wärmepumpe, ein Pufferspeicher, Funksteckdosen, die Batterieladeeinheit sowie das Energie-Überwachungssystem komplettieren das neue PV-Heiz. Übrigens: Das ganze System arbeitet nahezu wartungsfrei!



PV-Heiz q-hybrid erzeugt 70 % des gesamten Hausenergiebedarfs. Nur von November bis Februar muss Energie von außen zugeführt werden.

Wählen Sie Ihre Energiefreiheit nach Bedarf:

